



APC

ASSOCIATION POUR
LE PROGRÈS DES
COMMUNICATIONS



CHARTRE GRAPHIQUE D'APC

Sommaire

1. Déclaration de mission
2. Personnalité de la marque
3. Le logo
 - Spécifications
4. Codes Couleurs
 - Couleurs et niveaux de gris
 - Applications selon les fonds
 - Logo comme filigrane
5. Exemples d'utilisation
 - Publications imprimées
 - Communications sur l'internet
6. Utilisations incorrectes

Déclaration de mission

L'Association pour le progrès des communications est un réseau mondial d'organisations de la société civile dont la mission consiste à autonomiser des organisations, des mouvements sociaux et des personnes par l'utilisation des technologies de l'information et de la communication pour constituer des communautés et des initiatives stratégiques et ainsi apporter une contribution utile à un développement humain équitable, à la justice sociale, à la politique participative et à la durabilité environnementale.

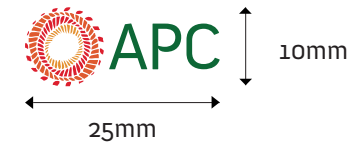
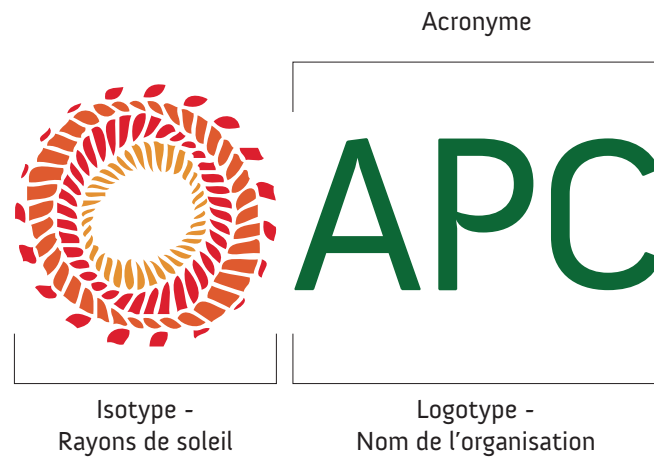
Personnalité de la marque

APC est synonyme de connectivité, réseau, mouvement et technologie.

La personnalité de la marque décrit les valeurs de la marque APC que nous souhaitons transmettre, tant dans notre discours que dans nos interactions avec des publics et communautés spécifiques.

Connectivité	APC valorise les solutions de TIC fonctionnelles et économiques
Réseau	APC se consacre à la création et au renforcement d'une communauté de membres pour une action commune et un partage des apprentissages
Mouvement	APC est un mouvement fortement ancré et tourné vers l'hémisphère sud
Technologie	APC croit au partage de l'information et des outils dans le domaine public

Le logo

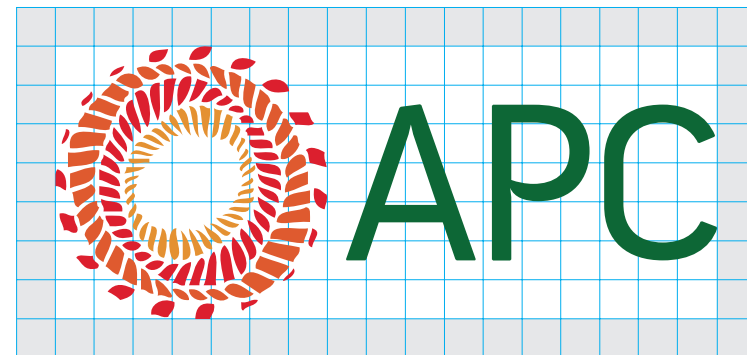


Le logo se compose de 2 éléments, les rayons de soleil et l'acronyme « APC ». Le logo ci-dessus présente la version française du logo d'APC.

Celui-ci devra être utilisé exactement comme il apparaît sur cette page, y compris les couleurs et les espaces autour du logo.

Pour une question de lisibilité, la taille du logo *ne devra pas* être inférieure à 25mm x 10mm.

Le quadrillage pour la mesure du logotype est de 17px x 7px et la zone de protection autour du logo est de 1px.



■ Zone de protection

Code couleurs | Couleurs institutionnelles



Sur un support en noir et blanc, le logo devrait être blanc sur un fond avec un niveau de gris entre 46% et 100%. À l'inverse, le logo devrait être noir à 100% sur un fond inférieur à 45%.



CMJN - C9 M100 J93 K0
RGB - R220 G32 B46
WEB - #DC1F2E
PANTONE 1797



CMJN - C9 M79 J93 N0
RGB - R223 G91 B48
WEB - #DE5B2F
PANTONE 172



CMJN - C90 M34 J100 N27
RGB - R5 G103 B53
WEB - #046735
PANTONE 7483



CMJN - C9 M49 J93 N0
RGB - R228 G145 B50
WEB - #E49131
PANTONE 151



CMJN - N100
RGB - R0 G0 B0
WEB - #000000

Code couleurs | Niveaux de gris



In greyscale, the logo should be in reverse white when the background is between 46% to 100%. Conversely, the logo should be 100% black when the background is 45% and below.



100N



46N



45N



10N

Logo with development (text)



Le logo se compose de 3 éléments, les rayons de soleil, l'acronyme « APC » et le nom complet de l'organisation. Le logo ci-dessus présente la version française du logo d'APC.

Celui-ci devra être utilisé exactement comme il apparaît sur cette page, y compris les couleurs et les espaces autour du logo.

Pour une question de lisibilité, la taille du logo *ne devra pas* être inférieure à 35mm x 17,5mm.



Quand il est nécessaire d'inclure le logo avec un développement (avec le nom complet) la marque doit utiliser la langue correspondante de la communication.



Spécifications



Les proportions du logo suivent un rapport 2:1, soit l'équivalent de deux carrés placés côte à côte horizontalement. Le soleil remplit le carré de gauche et la partie texte le carré de droite. Le logo devra impérativement conserver ces proportions.



Le quadrillage pour la mesure du logotype est de 14px x 7px et la zone de protection autour du logo est de 1px.

Code couleurs | Couleurs institutionnelles



Les couleurs institutionnelles sont le rouge, l'orange et le vert. Celles-ci devront toujours être appliquées selon des tons et modèles identiques. Voici les codes de couleurs à suivre selon les différentes applications graphiques.



CMJN - C9 M100 J93 N0
RGB - R220 G32 B46
WEB - #DC1F2E
PANTONE 1797



CMJN - C9 M79 J93 N0
RGB - R223 G91 B48
WEB - #DE5B2F
PANTONE 172



CMJN - C90 M34 J100 N27
RGB - R5 G103 B53
WEB - #046735
PANTONE 7483



CMJN - C9 M49 J93 N0
RGB - R228 G145 B50
WEB - #E49131
PANTONE 151



CMJN - N100
RGB - R0 G0 B0
WEB - #000000

Code couleurs | Niveaux de gris



Sur un support en noir et blanc, le logo devrait être blanc sur un fond avec un niveau de gris entre 46% et 100%. À l'inverse, le logo devrait être noir à 100% sur un fond inférieur à 45%.



100N



46N



45N



10N

Couleurs non-institutionnelles



Lorsque le logo est placé sur un fond noir, il devrait apparaître comme ci-dessus.

Lorsque le logo est placé sur des couleurs qui ne sont pas celles d'APC, il conviendra de suivre les règles suivantes :



Utiliser un logo blanc sur un fond à dominante foncée. Utiliser la version noire du logo sur un fond à dominante plus claire.

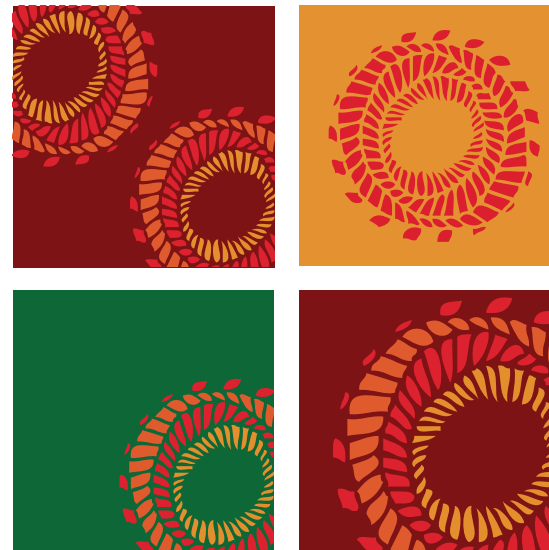
Fonds non-institutionnels

Lorsque le logo est placé sur un fond qui ne correspond pas aux couleurs d'APC, il devrait apparaître comme dans les exemples ci-contre:



Logo comme filigrane (ou motif d'arrière-plan)

“L'échappée solaire” d'APC peut également être appliquée et recadrée pour être utilisée comme un filigrane ou un motif de façon créative.



Ces couleurs peuvent être utilisées comme un guide pour créer différentes variations d'avatars et d'arrière-plans.

Utilisations incorrectes



1. Ne pas déformer le logo



2. Ne pas déplacer le texte



3. Ne pas ajouter d'effets spéciaux



4. Ne pas faire pivoter le logo

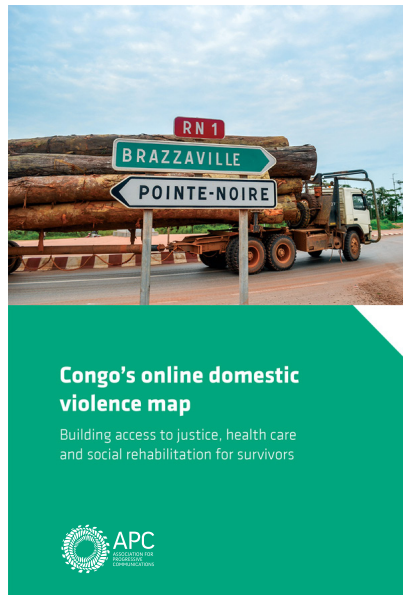


5. Ne pas modifier les couleurs du logo



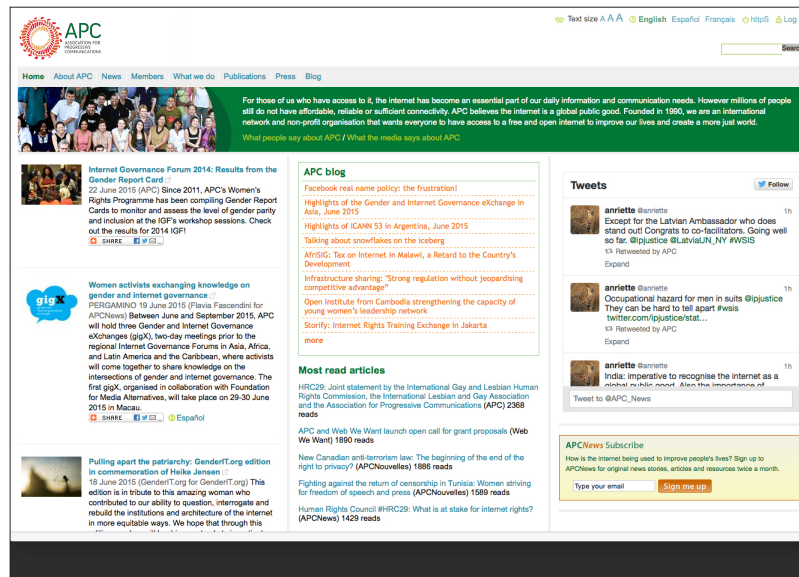
6. Ne pas appliquer d'ombre portée

Exemples d'utilisation | Publications imprimées



Voici quelques exemples d'utilisation du logo sur des publications. Le logo devrait être placé à un endroit visible, avec une taille proportionnelle à la page.

Exemples d'utilisation | Communications sur l'internet



CHARTRE GRAPHIQUE D'APC

Exemples d'utilisation



APC

ASSOCIATION POUR
LE PROGRÈS DES
COMMUNICATIONS