



APC

ASOCIACIÓN PARA  
EL PROGRESO DE  
LAS COMUNICACIONES



GUÍA DE ESTILO DE IDENTIDAD VISUAL APC

# Contenido

1. Misión
2. Identidad de marca
3. Logo
  - Especificaciones
4. Guía de colores
  - Colores y escala de grises
  - Fondo
  - Logo como marca de agua
5. Ejemplos de uso
  - Comunicación impresa
  - Comunicación online
6. Uso incorrecto

## Misión

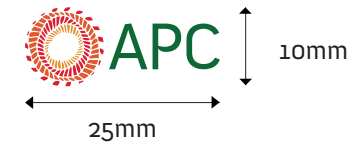
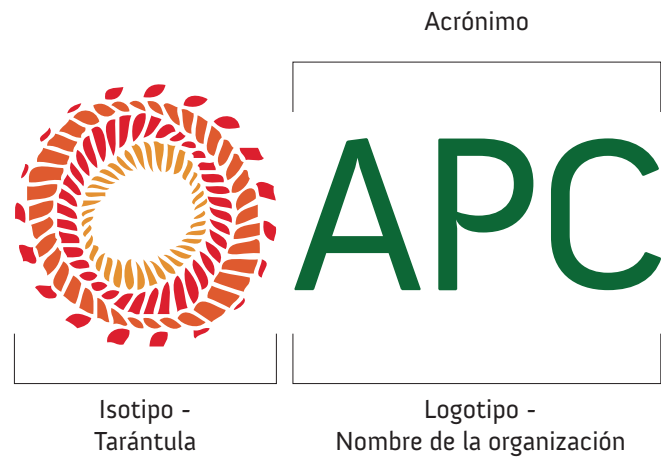
La Asociación para el Progreso de las Comunicaciones es una red global de organizaciones de sociedad civil con la misión de empoderar y apoyar a las organizaciones, movimientos sociales e individuos en el uso de las tecnologías de la información y la comunicación para crear comunidades e iniciativas estratégicas con el propósito de realizar una contribución significativa al desarrollo humano, la justicia social, los procesos de participación política y la sustentabilidad ambiental.

## Identidad de marca

APC se basa en al conectividad, las redes, el movimiento y la tecnología. La personalidad de marca describe la voz y estilo de la marca APC que queremos comunicar, tanto a través de lo que decimos como en las interacciones con destinatarios y comunidades clave.

- Conectividad: APC valora las soluciones TIC adecuadas y asequibles.
- Redes: APC está comprometida con la creación y consolidación de una comunidad internacional de miembros a través de una actuación y aprendizaje conjunto.
- Movimiento: APC is un movimiento con una fuerte orientación al sur global.
- Tecnología: APC cree en la importancia de compartir información y herramientas en el dominio público.

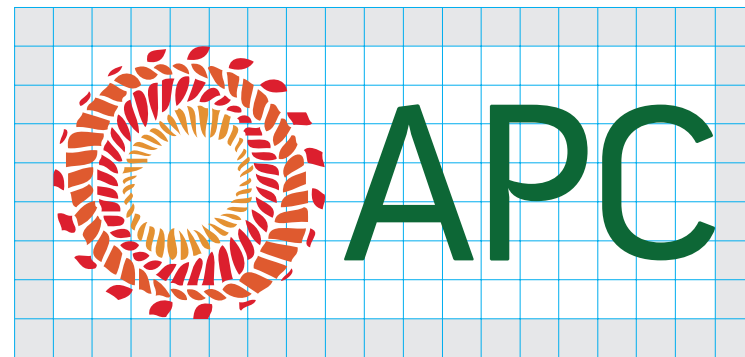
# Logo



Hay dos elementos en el logo: la tarántula y el acrónimo APC. La versión superior es la versión inglesa del logo de APC. Debe usarse exactamente como se muestra en esta página, incluido el uso de los colores y el espaciado.

Para que sea legible el tamaño del logo \*no\* será inferior a 35mm x 17.5mm.

La medida de la red del logo es 17px x 7px y el área de aislamiento es 1 px alrededor de la parte exterior.



■ Área de aislamiento

# Guía de colores | Colores Institucionales



Los colores institucionales son rojo, naranja y verde. Deben aplicarse siempre en los mismo tonos y gamas. Estas son las distintas especificaciones de color para las distintas aplicaciones gráficas.



CMYK - C9 M100 Y93K0  
RGB - R220 G32 B46  
WEB - #DC1F2E  
PANTONE 1797



CMYK - C9 M79 Y93 K0  
RGB - R223 G91 B48  
WEB - #DE5B2F  
PANTONE 172



CMYK - C90 M34 Y100 K27  
RGB - R5 G103 B53  
WEB - #046735  
PANTONE 7483



CMYK - C9 M49 Y93 K0  
RGB - R228 G145 B50  
WEB - #E49131  
PANTONE 151



CMYK - K100  
RGB - R0 G0 B0  
WEB - #000000

## Guía de colores | Escala De Grises



En la escala de grises, el logo deberá ir en blanco reverso cuando el fondo sea de 46 -100 %. Al contrario, el logo deberá ser 100% negro cuando el fondo sea de 45% o menor.



100K



46K



45K



10K



## Logo con desarrollo (texto)



Hay tres elementos en el logo: la tarántula, el acrónimo APC y el nombre de la organización escrito al completo. La versión superior es la versión inglesa del logo de APC.

Debe usarse exactamente como se muestra en esta página, incluido el uso de los colores y el espaciado.

Para que sea legible el tamaño del logo \*no\* será inferior a 35mm x 17.5mm.



When there is a need to include the logo with a development (ie with the name of APC spelled out) the mark should use the corresponding language in which the communication is produced.



# Especificaciones



El ratio del logo es de 2:1, or dos cuadrados colocados uno junto a otro horizontalmente. La tarántula encaja en el cuadrado izquierdo y el elemento de texto en el derecho. El logo debe siempre mantener este ratio.



La medida de la red del logo es 14px x 7px y el área de aislamiento es 1 px alrededor de la parte exterior.

# Guía de colores | Colores Institucionales



Los colores institucionales son rojo, naranja y verde. Deben aplicarse siempre en los mismo tonos y gamas. Estas son las distintas especificaciones de color para las distintas aplicaciones gráficas.



CMYK - C9 M100 Y93K0  
RGB - R220 G32 B46  
WEB - #DC1F2E  
PANTONE 1797



CMYK - C9 M79 Y93 K0  
RGB - R223 G91 B48  
WEB - #DE5B2F  
PANTONE 172



CMYK - C90 M34 Y100 K27  
RGB - R5 G103 B53  
WEB - #046735  
PANTONE 7483



CMYK - C9 M49 Y93 K0  
RGB - R228 G145 B50  
WEB - #E49131  
PANTONE 151



CMYK - K100  
RGB - R0 G0 B0  
WEB - #000000

## Guía de colores | Escala De Grises



En la escala de grises, el logo deberá ir en blanco reverso cuando el fondo sea de 46 -100 %. Al contrario, el logo deberá ser 100% negro cuando el fondo sea de 45% o menor.



100K



46K



45K



10K

## Colores No Institucionales



Cuando el logo se coloque sobre un fondo blanco, deberá aparecer como se muestra a continuación.

Cuando el logo se aplique sobre colores que no corresponden con los de APC deberá aparecer como se muestra a continuación.



Con colores de fondo más oscuros, se usará logo blanco reverso. Con fondos más claros, se usará la versión negra del logo.

## Fondos No Institucionales

Cuando el logo se aplica sobre fondos que no corresponden con los de APC, deberá aparecer como se muestra a continuación.



## Logo como marca de agua (o con fondo estampado)

El "sol" de APC también puede aplicarse y cortarse para ser usado como una marca de agua o un estampado de forma creativa.



Estos colores pueden usarse como una guía para crear diferentes variaciones de avatares o fondos.

## Usos Incorrectos



1. No distorsionar el logo



2. No mover el texto



3. No aplicar efectos



4. No rotar el logo



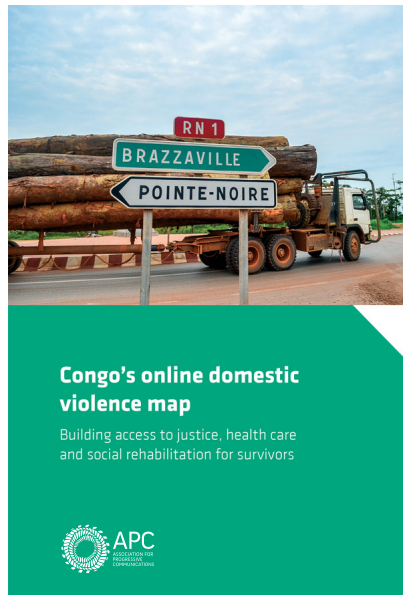
5. No recolorar el logo



6. No añadir sombras

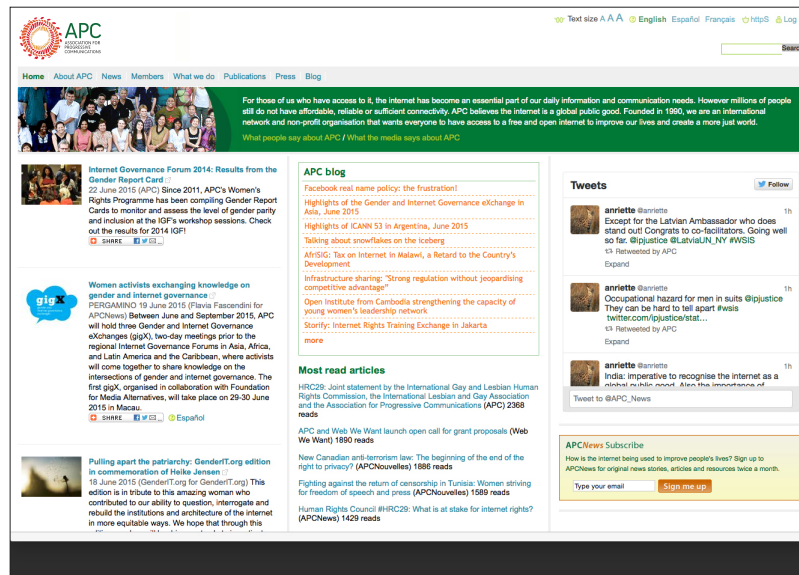


# Ejemplos de uso | Comunicación impresa



Here are some examples of how to logo should be used in communication designs. It should be placed somewhere clear and and it should also be proportionate in size.

# Ejemplos de uso | Comunicación online



GUÍA DE ESTILO DE IDENTIDAD VISUAL APC

Ejemplos De Uso



APC

ASOCIACIÓN PARA  
EL PROGRESO DE  
LAS COMUNICACIONES